



13 MAY 20 12:10

CORRESPONDENCIA  
 RECIBIDA

25000

Bogotá, D.C.

Doctor  
**NESTOR RAÚL CORREA HENAO**  
 Presidente Sala Administrativa  
 Consejo Superior de la Judicatura  
 Calle 12 No. 7 - 65  
 Palacio de Justicia  
 Ciudad

ICBF-Cecilia de La Fuente de Lleras  
 Al contestar cite No. : 3-2013-023423-  
 NAC  
 Fecha: 2013-05-15 12:34:08  
 Enviar a: CONSEJO SUPERIOR DE LA  
 JUDICAT  
 No. Folios: 5

W  
 F=8  
 EPS/AB  
 Consejo Superior  
 2679  
 Correspond. Externe  
 2013MAY17 11:08AM

Asunto: **Contrato Interadministrativo ICBF – INML y CF  
 No. 1174 de 2013 - Práctica Pruebas de ADN**

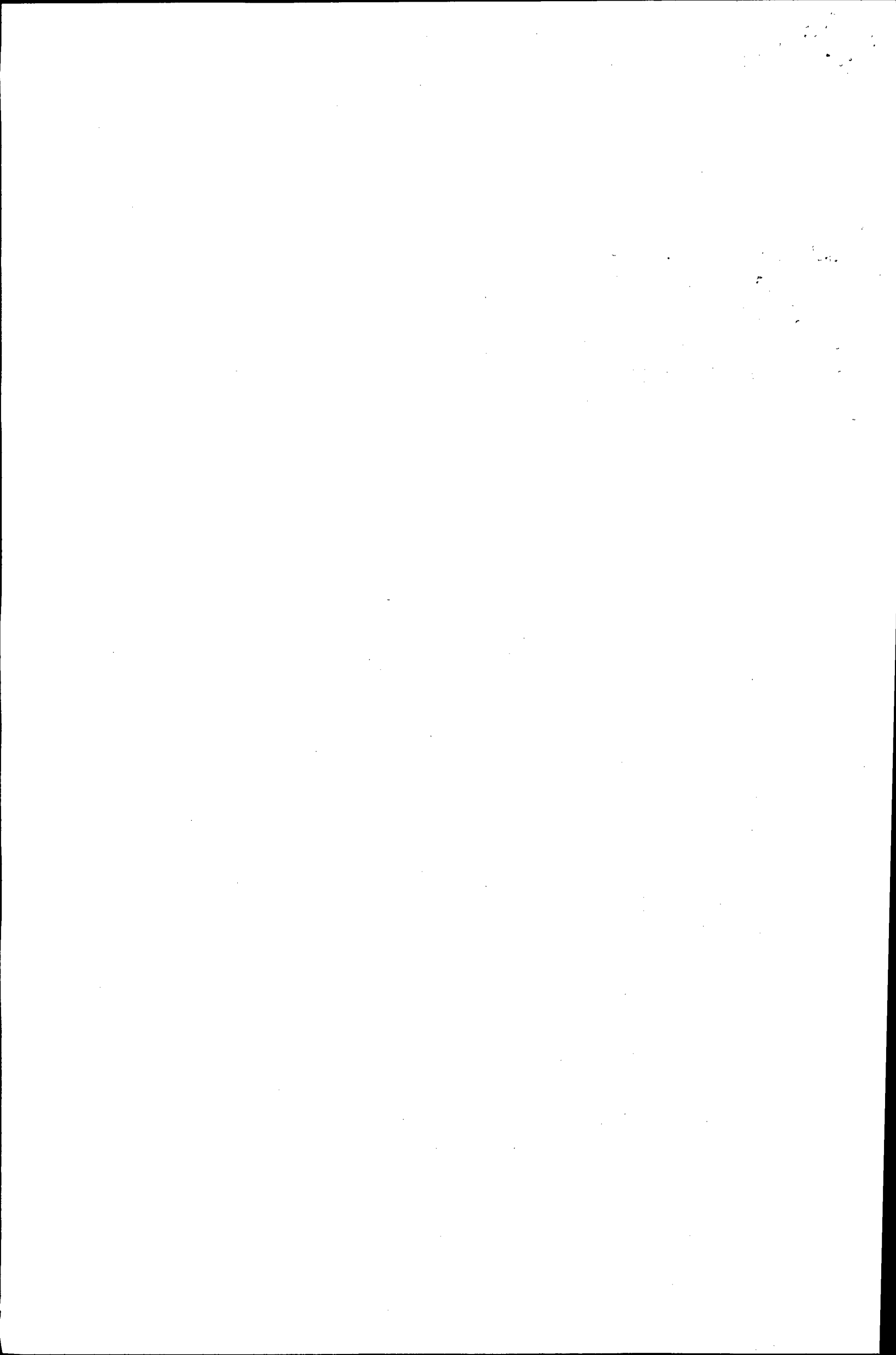
Respetado Doctor Nestor Raúl:

En cumplimiento de lo establecido en el párrafo del artículo segundo del Acuerdo No. PSAA07- 4024 de 2007, informo que el pasado 2 de mayo de 2013 se suscribió entre el Instituto Colombiano de Bienestar Familiar – ICBF y el Instituto Nacional de Medicina Legal y Ciencias Forenses INML y CF., el Contrato Interadministrativo No. 1174 de 2013. cuyo objeto es el de: *“Realizar a nivel nacional la toma de muestras de sangre, saliva y restos óseos, análisis de las mismas y emisión de dictámenes en los procesos de investigación biológica de paternidad o maternidad con marcadores de ADN, determinar perfiles genéticos de restos óseos de menores de edad para posteriores cruces con familiares y lograr la identificación, fortalecer la cooperación técnica entre el Instituto Nacional de Medicina Legal y Ciencias Forenses y el Instituto Colombiano de Bienestar Familiar”*; con vigencia hasta el 31 de diciembre de 2013 o hasta agotar los recursos.

Adjunto el cronograma de atención para lo que resta de la vigencia de 2013 en el cual se establecen los días y horas para la práctica de pruebas biológicas de paternidad o maternidad en cada una de las regionales, seccionales u unidades básicas del Instituto

Sede de la Dirección General  
 Avenida carrera 68 No. 64c – 75. PBX: 437 76 30  
 Línea gratuita nacional ICBF 01 8000 91 8080  
 www.icbf.gov.co







República de Colombia  
Instituto Colombiano de Bienestar Familiar  
Cecilia De la Fuente de Lleras  
Dirección de Protección  
Subdirección de Restablecimiento de Derechos



Nacional de Medicina Legal y Ciencias Forenses. Éste también podrá ser consultado en la página WEB del ICBF: [www.icbf.gov.co](http://www.icbf.gov.co) -> Bienestar -> Pruebas de ADN

La presente información será igualmente comunicada por correo electrónico a los juzgados competentes por parte del ICBF, con el fin de que puedan continuar sin tropiezos con la citación de los grupos familiares que requieran pruebas de ADN en los procesos de filiación de los menores de edad; agradezco las gestiones adelantadas desde su despacho para la difusión de la misma, así como para procurar el impulso y definición de los procesos de restablecimiento de este derecho fundamental.

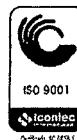
Cordialmente,

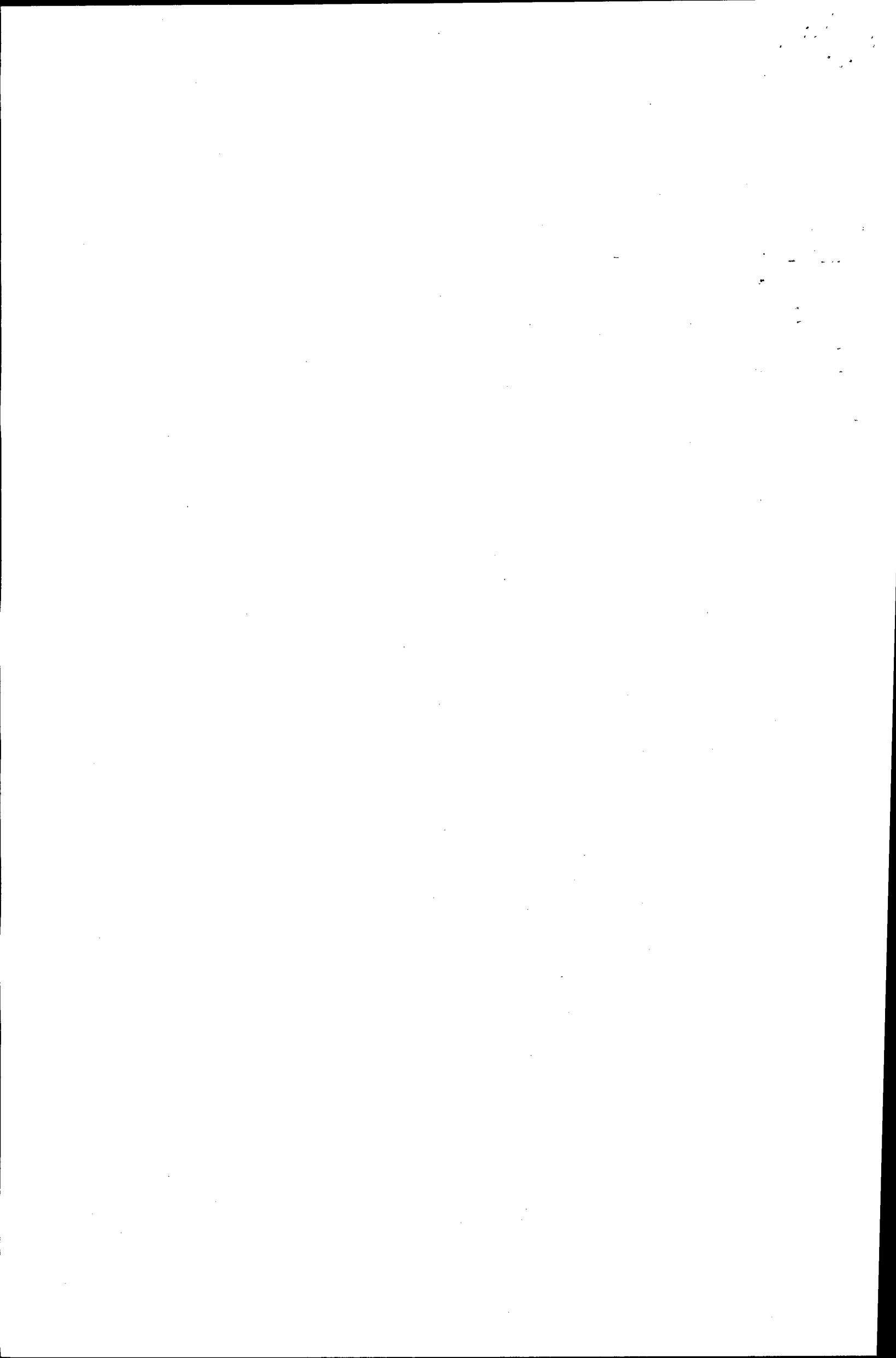
**CAMILO DOMINGUEZ GUTIERREZ**  
Director de Protección  
Supervisor Contrato Interadministrativo 1174/ 2013

Copia: Dra. Myriam A. Jiménez B. – Coordinadora Administrativa Contrato Interadministrativo INML y CF  
Calle 7 A No. 12 - 61 Bogotá D.C.  
Dr. Luis Javier Castellanos Sandoval - Director de Contratación - ICBF

Proyectó: Luis Alberto Jaime C.  Revisó: Margarita Teresa Martínez Alfárez. 

Sede de la Dirección General  
Avenida carrera 68 No. 64c – 75. PBX: 437 76 30  
Línea gratuita nacional ICBF 01 8000 91 8080  
[www.icbf.gov.co](http://www.icbf.gov.co)





ITEM	BASE	Sitios de Atención	Dirección	S/n	Abr-29-May-3	May-6-10	May-14-17	May-20-24	May-27-31	Jun-4-7	Jun-11-14	Jun-17-21	Jun-24-28	Jul-2-5	Jul-8-12	Jul-15-19	Jul-22-26	Jul-28-Ago-2	Ago-5-9	
1	Barranquilla	1	CIENAGA	Hospital San Cristóbal Calle 5 b No. 20 - 35	1		Mt-7			Mt-4				Mt-2				Ln-29		
		2	CARTAGENA	CENTRO ZONAL ICBF	4	Mt-30		Mt-14		Mt-28		Mt-11		Mt-25		Mt-9		Mt-23		Mt-6
		3	BARRANQUILLA	Carrera. 23 No. 53 d-56 Barrio Andes	4	fest.	Mc-8	Mc-15	Mc-22	Mc-29	Mc-5	Mc-12	Mc-19	Mc-26	Mc-3	Mc-10	Mc-17	Mc-24	Mc-31	fest.
		Registro y envío de muestras		4	Vn-3	Vn-10	Vn-17	Vn-24	Vn-31	Vn-7	Vn-14	Vn-21	Vn-28	Vn-5	Vn-12	Vn-19	Vn-26	Vn-2	Vn-9	
2	Santa Marta	4	SANTA MARTA	Carrera. 32 b No.14-26 Esq. Antiguo Centro Salud Galaxia	2	fest.	Mc-8	Mc-15	Mc-22	Mc-29	Mc-5	Mc-12	Mc-19	Mc-26	Mc-3	Mc-10	Mc-17	Mc-24	Mc-31	fest.
		5	FUNDACION	Calle 5 No. 5-21	1			Jv-16												
		6	EL BANCO	Hospital la Candelaria Cll 7 - Carretera a Chiriguana	1	Jv-2				Mt-28						Jv-11				Jv-8
		Registro y envío de muestras		4	Vn-3	Vn-10	Vn-17	Vn-24	Vn-31	Vn-7	Vn-14	Vn-21	Vn-28	Vn-5	Vn-12	Vn-19	Vn-26	Vn-2	Vn-9	
3	Guajira	7	RIOHACHA	Calle 7a No. 12 a - 51	2	fest.	Mc-8	Mc-15	Mc-22	Mc-29	Mc-5	Mc-12	Mc-19	Mc-26	Mc-3	Mc-10	Mc-17	Mc-24	Mc-31	fest.
		8	MAICAO	Calle 5 No. 5-21	1	Mt-30		Mt-14		Mt-28		Mt-11		Mt-25		Mt-9		Mt-23		Mt-6
			Registro y envío de muestras		4	Vn-3	Vn-10	Vn-17	Vn-24	Vn-31	Vn-7	Vn-14	Vn-21	Vn-28	Vn-5	Vn-12	Vn-19	Vn-26	Vn-2	Vn-9
3	Valledupar	9	VALLEDUPAR	Hosp. Ramiro Pumarejo de López Calle 16 con Kra 17	4	fest.	Mc-8	Mc-15	Mc-22	Mc-29	Mc-5	Mc-12	Mc-19	Mc-26	Mc-3	Mc-10	Mc-17	Mc-24	Mc-31	fest.
		10	CHIRIGUANA	Alcaldía Municipal Calle Bolívar	1		Jv-9				Jv-6									Jv-1
		11	SAN JUAN DEL CESAR	Calle 6 No. 5-13	1				Mt-21				Mt-18				Mt-16			
		Registro y envío de muestras		4	Vn-3	Vn-10	Vn-17	Vn-24	Vn-31	Vn-7	Vn-14	Vn-21	Vn-28	Vn-5	Vn-12	Vn-19	Vn-26	Vn-2	Vn-9	
4	Medellin	12	ITAGUI	Diagonal 43 No. 28-51	1	Ln-29				Ln-27				Vn-5	Vn-12	Vn-19	Vn-26	Vn-2	Vn-9	
		13	YARUMAL	Hospital San Juan de Dios	1			Mt-14				Mt-11				Ln-8				Ln-5
		14	LA CEJA	Calle 17 No. 19-55	1		Mt-7				Mt-4									
		15	RIONEGRO	Hospital San Juan de Dios. Carrera 48 No. 56 - 59	2	Jv-2		Jv-16		Jv-30		Jv-13		Jv-27		Jv-11		Jv-25		Mt-30
		16	MEDELLIN	Carrera 65 No. 80-325	4	fest.	Mc-8	Mc-15	Mc-22	Mc-29	Mc-5	Mc-12	Mc-19	Mc-26	Mc-3	Mc-10	Mc-17	Mc-24	Mc-31	fest.
		17	SANTAFÉ DE ANTIOQUIA	Hospital San Juan de Dios	2		Jv-9		Jv-23		Jv-6		Jv-20		Jv-4		Jv-18		Jv-1	
		Registro y envío de muestras		4	Vn-3	Vn-10	Vn-17	Vn-24	Vn-31	Vn-7	Vn-14	Vn-21	Vn-28	Vn-5	Vn-12	Vn-19	Vn-26	Vn-2	Vn-9	
5	Medellin	18	ENVIGADO	Carrera. 43 a No. 40 Sur-125	1	Mt-30			Mc-29											
		19	CALDAS	Hospital San vicente de Paul Carrera 48 No. 135 sur - 41	1			Mc-15				Mc-12		Mc-26				Mc-24		
		20	BELLO	Hospital Marco Fidel Suarez. Carrera 4 No. 59-6	1		Mc-8		Mc-22		Mc-5		Mc-19		Mc-3	Ln-8				Ln-5
		21	ANDES	Hospital San Rafael Av. Medellín No. 48-20	1			Mt-14				Mt-11				Mt-9				Mt-6
		Registro y envío de muestras		4	Vn-3	Vn-10	Vn-17	Vn-24	Vn-31	Vn-7	Vn-14	Vn-21	Vn-28	Vn-5	Vn-12	Vn-19	Vn-26	Vn-2	Vn-9	
6	Sincelajo	22	MAGANGUE	Hospital San Juan de Dios. Calle 16 No. 13-146	1		Ln-6			Ln-27				Vn-5	Vn-12	Vn-19	Vn-26	Vn-2	Vn-9	
		23	SINCELEJO	Hospital Regional Carrera 14 No. 15 a- 140	2	fest.	Mc-8	Mc-15	Mc-22	Mc-29	Mc-5	Mc-12	Mc-19	Mc-26	Mc-3	Mc-10	Mc-17	Mc-24	Mc-31	fest.
		24	EL PLATO	Hospital Fray Luis de León Carrera 8 No. 11 - 62	1	Jv-2				Jv-30				Jv-27				Jv-25		
6	Monteria	25	CARMEN DE BOLIVAR	Hospital Monte Carmelo	1			Jv-16			Jv-13				Jv-11				Jv-8	
		26	CAUCASIA	Hospital Regional Cesar Uribe Piedrahita	1				Jv-23											
		27	MONTERIA	Carrera 14 No. 17-13	4		Mc-8	Mc-15	Mc-22	Mc-29	Mc-5	Mc-12	Mc-19	Mc-26	Mc-3	Mc-10	Mc-17	Mc-24	Mc-31	
		28	LORICA	Fiscalia local Carrera 28 No. 17-127	1				Ln-20				Ln-17				Ln-15			
		Registro y envío de muestras		4	Vn-3	Vn-10	Vn-17	Vn-24	Vn-31	Vn-7	Vn-14	Vn-21	Vn-28	Vn-5	Vn-12	Vn-19	Vn-26	Vn-2	Vn-9	
7	Pereira	29	SANTA ROSA DE CABAL	Hospital San vicente de Paul	1		Ln-6			Ln-27				Vn-5	Vn-12	Vn-19	Vn-26	Vn-2	Vn-9	
		30	LA VIRGINIA	Calle 13 No. 11 - 49 Hospital San Pedro y San Pablo	2		Mt-7		Mt-21		Mt-4		Mt-18		Mt-2		Mt-16		Mt-30	
		31	PEREIRA	Av. las Américas No. 95-25	4	fest.	Mc-8	Mc-15	Mc-22	Mc-29	Mc-5	Mc-12	Mc-19	Mc-26	Mc-3	Mc-10	Mc-17	Mc-24	Mc-31	fest.
		32	ARMENIA	Carrera 13, Calle 17 Norte Hospital San Juan de Dios	2	Mt-30		Mt-14		Mt-28		Mt-11		Mt-25		Mt-9		Mt-23		Mt-6
		33	CARTAGO	Calle 11 No. 12 A - 12 Cartago - valle	2	Jv-2		Jv-16		Jv-30		Jv-13		Jv-27		Jv-11		Jv-25		Jv-8
		34	CHINCHINA	Hospital San Marcos	1				Ln-20				Ln-17				Ln-15			
		Registro y envío de muestras		4	Vn-3	Vn-10	Vn-17	Vn-24	Vn-31	Vn-7	Vn-14	Vn-21	Vn-28	Vn-5	Vn-12	Vn-19	Vn-26	Vn-2	Vn-9	
8	Manizales	35	ANSERMA	Hospital San vicente de Paul	1	Mt-30			Mt-28				Mt-25				Mt-23			
		36	RIOSUCIO	Hospital San Juan de Dios	2		Mt-7		Mt-21		Mt-4		Mt-18		Mt-2		Mt-16		Mt-30	
		37	AGUADAS	Hospital San José	1		Ln-6			Ln-27			Mt-18		Mt-2		Mt-16		Mt-30	
		38	MANIZALES	Avenida HINDSAY - Coliseo Menor Calle 65 No. 24-97	4	fest.	Mc-8	Mc-15	Mc-22	Mc-29	Mc-5	Mc-12	Mc-19	Mc-26	Mc-3	Mc-10	Mc-17	Mc-24	Mc-31	fest.
		Registro y envío de muestras		4	Vn-3	Vn-10	Vn-17	Vn-24	Vn-31	Vn-7	Vn-14	Vn-21	Vn-28	Vn-5	Vn-12	Vn-19	Vn-26	Vn-2	Vn-9	
9	Tunja	39	DUITAMA	Hospital Regional Avenida de las Américas Carrera. 35 Piso 1*	1	Ln-29		Jv-16		Ln-27		Jv-13							Ln-5	
		40	MONQUIRA	Hospital San José Calle 19 No. 8 - 88	1				Ln-20				Ln-17				Ln-15			
		41	SOGAMOSO	Hospital San José Calle 8 No. 11 - 43 Sogamoso - Boyacá	2		Mt-7			Mt-21		Mt-4		Mt-18		Mt-2		Mt-16		Mt-30
		42	CHIQUINQUIRA	Hospital San Salvador Carrera. 13 # 18-60	2	Mt-30		Mt-14		Mt-28		Mt-11		Mt-25		Mt-9		Mt-23		Mt-6
		43	TUNJA	Antiguo Hospital San Rafael Calle 24 No. 5-00 Tunja - Boyacá	4	fest.	Mc-8	Mc-15	Mc-22	Mc-29	Mc-5	Mc-12	Mc-19	Mc-26	Mc-3	Mc-10	Mc-17	Mc-24	Mc-31	fest.
		44	GARAGOA	Hospital San Antonio de Padua Carrera. 7a. Cl 6	2		Jv-9		Jv-23		Jv-30		Jv-13		Jv-27		Jv-11		Jv-25	
45	VELEZ	Hospital San Juan de Dios Calle 11 No. 5- 114 vélez - Santander	2	Jv-2			Jv-23		Jv-6		Jv-20		Jv-4		Jv-18		Jv-1			
		Registro y envío de muestras		4	Vn-3	Vn-10	Vn-17	Vn-24	Vn-31	Vn-7	Vn-14	Vn-21	Vn-28	Vn-5	Vn-12	Vn-19	Vn-26	Vn-2	Vn-9	
10	Ibague	46	MARIQUITA	Hospital Regional San José Carrera 4 No. 11 - 12	1					Ln-27			Ln-17				Ln-15			
		47	EL LIBANO	Hospital Regional	1				Ln-20											
		48	CHAPARRAL	Palacio de Justicia	1		Ln-6					Jv-6				Ln-8			Ln-29	
		49	GIRARDOT	Hospital San Rafael Carrera 5 - Calle 22 Oficina 29	2	Mt-30		Mt-14		Mt-28		Mt-11		Mt-25		Mt-9		Mt-23		Mt-6
		50	IBAGUE	Calle 45 No. 8 sur - 58	4	fest.	Mc-8	Mc-15	Mc-22	Mc-29	Mc-5	Mc-12	Mc-19	Mc-26	Mc-3	Mc-10	Mc-17	Mc-24	Mc-31	fest.
		51	ESPINAL	Hospital Regional San Rafael Calle 4 No. 6- 29	4	Jv-2	Jv-9	Jv-16	Jv-23	Jv-30		Jv-13	Jv-20	Jv-27	Jv-4	Jv-11	Jv-18	Jv-25	Jv-1	Jv-8
52	LA DORADA	Carrera 6 No. 10 B - 4	1		Mt-7					Mt-4				Mt-2				Mt-30		
		Registro y envío de muestras		4	Vn-3	Vn-10	Vn-17	Vn-24	Vn-31	Vn-7	Vn-14	Vn-21	Vn-28	Vn-5	Vn-12	Vn-19	Vn-26	Vn-2	Vn-9	

ITEM	BASE	Sitios de Atención	Dirección	s/r	Abr 29-May 3	May 6-10	May 14-17	May 20-24	May 27-31	Jun 4-7	Jun 11-14	Jun 17-21	Jun 24-28	Jul 2-5	Jul 8-12	Jul 15-19	Jul 22-26	Jul 28-Ago 2	Ago 5-9		
11	Bogotá	53	CHOCONTA	Hospital San Martín de Porras Carrera 4 No. 8-12	1			Ln-20				Ln-17					Ln-15				
		54	PACHO	Hospital San Rafael Calle 8 No. 24 - 51	1		Ln-6				Mc-5				Mc-3				Ln-29		
		55	CAQUEZA	Hospital San Rafael Avenida 5 No. 5 - 80	1			Mc-15				Mc-12				Ln-8				Ln-5	
		56	LA MESA	Hospital Pedro León Álvarez Calle No. 24-51	2		Mt-7				Mt-4				Mt-2				Mt-30	Mt-6	
		57	FACATATIVA	Hospital San Rafael Carrera 2 No. 1 - 80	2	Ln-29		Mt-14			Mt-28		Mt-11		Mt-25		Mt-9		Mt-23		Mt-6
		58	FUSAGASUGA	Hospital San Rafael Transversal 12 No. 22 - 51	1		Jv-9				Jv-6					Jv-4					Jv-8
		59	VILLETA	Hospital Fernando Salazar Calle 1a. # 7-56	2	Jv-2		Jv-16			Jv-30		Jv-13		Jv-27		Jv-11				Jv-1
		60	ZIPAQUIRA	Hospital San Juan de Dios Calle 10 #6-70	1					Jv-23				Jv-20					Jv-25		
		61	SOACHA	Cll. 12 No. 8 - 27						Mc-22				Mc-19					Mc-17		
62	BOGOTÁ	Carrera 9 No. 6-69		fes	Mc - 8	Mc-15	Mc-22	Mc-29	Mc-5	Mc-12	Mc-19	Mc-26	Mc-3	Mc-10	Mc-17	Mc-24	Mc-31	fest.			
		Registro y envío de muestras		4	Vn-3	Vn-10	Mc-15	Vn-24	Vn-31	Vn-7	Vn-14	Vn-21	Vn-28	Vn-5	Vn-12	Vn-19	Vn-26	Vn-2	Vn-9		
12	Bucaramanga	63	BUCARAMANGA	Calle 45 No. 1 - 51	4	fest.	Mc - 8	Mc-15	Mc-22	Mc-29	Mc-5	Mc-12	Mc-19	Mc-26	Mc-3	Mc-10	Mc-17	Mc-24	Mc-31	fest.	
		64	SAN GIL	Hospital San Juan de Dios Carrera 5 No. 8 - 82	2		Jv-9		Jv-23		Jv-6		Jv-20		Jv-4		Jv-18		Jv-1	Jv-8	
		65	BARRANCABERMEJA	Avenida 52 Diagonal Cristo Petroliero	2	Jv-2		Jv-16		Jv-30		Jv-13		Jv-27		Jv-11		Jv-25		Jv-8	
		66	AGUACHICA	Alcaldía Municipal Calle Bolívar	1	Mt-30				Mt-28				Mt-25				Mt-23			
				Registro y envío de muestras		4	Vn-3	Vn-10	Vn-17	Vn-24	Vn-31	Vn-7	Vn-14	Vn-21	Vn-28	Vn-5	Vn-12	Vn-19	Vn-26	Vn-2	Vn-9
13	Cúcuta	67	PAMPLONA	Hospital San Juan de Dios Carrera. 9 calle 5a.	1			Jv-16				Jv-13				Jv-11			Jv-8		
		68	CUCUTA	Calle 16 Nro. 4 - 11 Sector Corral de Piedras	2	Jv-2		Mc-15	Mc-22	Mc-29	Mc-5	Mc-12	Mc-19	Mc-26	Mc-3	Mc-10	Mc-17	Mc-24	Mc-31	fest.	
				Registro y envío de muestras		4	Vn-3	Vn-10	Vn-17	Vn-24	Vn-31	Vn-7	Vn-14	Vn-21	Vn-28	Vn-5	Vn-12	Vn-19	Vn-26	Vn-2	Vn-9
14	Cali	69	TULUA	Hospital Regional Tomás Uribe Uribe	1			Ln-6											Ln-29		
		70	SEVILLA	Coop. de Caficultores Calle 49 No. 47-74	1				Ln-20				Ln-17				Ln-8				
		71	ROLDANILLO	Hospital Regional San Antonio	1			Mt-7			Mt-4				Mt-2				Mt-30		
		72	PALMIRA	Calle 4 No. 2,24 2 piso Beiatcazar	2	Ln-29		Mt-14		Mt-28		Mt-11		Mt-25		Mt-9		Mt-23		Ln-5	
		73	CALI	Calle 4B No. 36-1 Cali	4	fest.	Mc - 8	Mc-15	Mc-22	Mc-29	Mc-5	Mc-12	Mc-19	Mc-26	Mc-3	Mc-10	Mc-17	Mc-24	Mc-31	fest.	
		74	BUGA	Calle 5a No. 11-76 Piso 2	2	Jv-2		Jv-16		Jv-30		Jv-13		Jv-27		Jv-11		Jv-25		Jv-8	
		75	BUENAVENTURA	Avda. Simón Bolívar No. 17-40	2		Jv-9				Jv-6					Jv-4				Jv-1	
		Registro y envío de muestras		4	Vn-3	Vn-10	Vn-17	Vn-24	Vn-31	Vn-7	Vn-14	Vn-21	Vn-28	Vn-5	Vn-12	Vn-19	Vn-26	Vn-2	Vn-9		
15	Popayan	76	POPAYAN	CENTRO ZONAL ICBF	4	fest.	Mc - 8	Mc-15	Mc-22	Mc-29	Mc-5	Mc-12	Mc-19	Mc-26	Mc-3	Mc-10	Mc-17	Mc-24	Mc-31	fest.	
		77	PATIA EL BORDO	Hospital local El Bordo Carrera 4a - Calle 3a.	2		Jv-9		Jv-23		Jv-6		Jv-20		Jv-4		Jv-18		Jv-1		
		78	SANTANDER DE QUILCHAO	Calle 12 No. 6-30 sur	2	Mt-30		Mt-14		Mt-28		Mt-11		Mt-25		Mt-9		Mt-23		Mt-6	
				Registro y envío de muestras		4	Vn-3	Vn-10	Vn-17	Vn-24	Vn-31	Vn-7	Vn-14	Vn-21	Vn-28	Vn-5	Vn-12	Vn-19	Vn-26	Vn-2	Vn-9
16	Pasto	79	PASTO	Calle 22 No. 7 - 93 Hospital Dptal. Parque Bolívar	4	fest.	Mc - 8	Mc-15	Mc-22	Mc-29	Mc-5	Mc-12	Mc-19	Mc-26	Mc-3	Mc-10	Mc-17	Mc-24	Mc-31	fest.	
		80	IPIALES	Avda Panamericana Norte Hosp. Regional Ipiales - Nariño	1		Jv-9				Jv-6				Jv-4				Jv-1		
		81	TUQUERRES	Calle 27 No. 14 - 58 Hospital San José Túquerres - Nariño	1	Jv-2				Jv-30				Jv-27				Jv-25			
		82	LA UNION	Carrera 2 No. 16 - 8 Hospital Eduardo Santos	1				Jv-23				Jv-20				Jv-18				
				Registro y envío de muestras		4	Vn-3	Vn-10	Vn-17	Vn-24	Vn-31	Vn-7	Vn-14	Vn-21	Vn-28	Vn-5	Vn-12	Vn-19	Vn-26	Vn-2	Vn-9
17	Neiva	83	PITALITO	Hospital Regional San Antonio	4	Ln-29	Mt-7	Mt-14	Mt-21	Mt-28	Mt-4	Mt-11	Mt-18	Mt-25	Mt-2	Mt-9	Mt-16	Mt-23	Mt-30	Ln-5	
		84	NEIVA	Calle 13 No. 5-140	4	fest.	Mc - 8	Mc-15	Mc-22	Mc-29	Mc-5	Mc-12	Mc-19	Mc-26	Mc-3	Mc-10	Mc-17	Mc-24	Mc-31	fest.	
		85	GARZON	Palacio de Justicia Piso 1	2		Jv-9				Jv-6	Jv-13			Jv-4	Jv-11			Jv-1	Jv-8	
		86	LA PLATA	I.P.S. San Sebastián	1	Jv-2				Jv-30				Jv-27				Jv-25			
		Registro y envío de muestras		4	Vn-3	Vn-10	Vn-17	Vn-24	Vn-31	Vn-7	Vn-14	Vn-21	Vn-28	Vn-5	Vn-12	Vn-19	Vn-26	Vn-2	Vn-9		
18	Caqueta	87	FLORENCIA	CRA. 10 No. 5A-28 B LAS AVENIDAS		fest.	Mc - 8	Mc-15	Mc-22	Mc-29	Mc-5	Mc-12	Mc-19	Mc-26	Mc-3	Mc-10	Mc-17	Mc-24	Mc-31	fest.	
				Registro y envío de muestras		4	Vn-3	Vn-10	Vn-17	Vn-24	Vn-31	Vn-7	Vn-14	Vn-21	Vn-28	Vn-5	Vn-12	Vn-19	Vn-26	Vn-2	Vn-9
19	Villaviencio	88	YOPAL	Hospital Regional de Yopal Carrera 25 Calle 9	2	Jv-2				Jv-30				Jv-27				Jv-25			
		89	ACACIAS	Diagonal 15 no. 26-21 Hospital San Jvosé	1			Mt-14				Mt-11				Mt-9				Mt-6	
		90	PUERTO LOPEZ	Hospital Basica Calle 6 con 50 Puerto Lopez - Meta	1	Mt-30				Mt-28				Mt-25				Mt-23			
		91	GRANADA	Carrera. 13 No. 18-79 Alcaldía Municipal	1				Mt-21				Mt-18				Mt-16				
		92	VILLAVIENCIO	Carrera. 39 # 33-36 Barrio El Barzal	4	fest.	Mc - 8	Mc-15	Mc-22	Mc-29	Mc-5	Mc-12	Mc-19	Mc-26	Mc-3	Mc-10	Mc-17	Mc-24	Mc-31	fest.	
				Registro y envío de muestras		4	Vn-3	Vn-10	Vn-17	Vn-24	Vn-31	Vn-7	Vn-14	Vn-21	Vn-28	Vn-5	Vn-12	Vn-19	Vn-26	Vn-2	Vn-9
20	93	AGUA BLANCA	Calle 73 No. 26R -00	1			Mc-15				Mc-12			Mc-10							
21	94	APARTADO	Hospital San Antoni Roldán Carrera 98 No. 16-176	1			Mc-15				Mc-12			Mc-10							
22	95	APIA	Calle 7 No. 7 - 30 Hospital San vicente de Paul - Apia-Risaralda	1			Mc-15				Mc-12			Mc-10							
23	96	ARAUCA	Centro de Salud El Bosque	1			Mc-15				Mc-12			Mc-10							
24	97	BELEN DE UMBRIA	Carrera 11 No. 6 - 25 - Palacio de Justicia	1			Mc-15				Mc-12			Mc-10							
25	98	CAICEDONIA	Calle 6 Carrera 9 esquina Hospital Departamental Santander	1			Mc-15				Mc-12			Mc-10							
26	99	CIMITARRA	Hosp. San Juan de Dios Carrera 5 Nro. 9 - 12	1			Mc-15				Mc-12			Mc-10							
27	100	CODAZZI	Hosp. Agustín Codazzi Calle 14 No. 8 - 67	1			Mc-15				Mc-12			Mc-10							
28	101	DOS QUEBRADAS	Clinica Avellana Segundo Piso	1			Mc-15				Mc-12			Mc-10							
29	102	ITSMINA	Hospital local	1			Mc-15				Mc-12			Mc-10							
30	103	LETICIA	Hospital Regional Carrera 10 No. 13 - 78	1			Mc-15				Mc-12			Mc-10							
31	104	MARSELLA	Alcaldía Municipal	1			Mc-15				Mc-12			Mc-10							
32	105	MOCOA	Calle 7 No. 8-42	1			Mc-15				Mc-12			Mc-10							
33	106	MALAGA	Cra. 6 No. 13A03 Barrio Popular modelo	1			Mc-15				Mc-12			Mc-10							



ÍTEM	BASE	SÍTIOS de Atención	Dirección	S/m	Abr 29-May 3	May 6-10	May 14-17	May 20-24	May 27-31	Jun 4-7	Jun 11-14	Jun 17-21	Jun 24-28	Jul 2-5	Jul 8-12	Jul 15-19	Jul 22-26	Jul 29-Ago 2	Ago 5-9
34		107	MANZANARES	Hospital San Antonio - Carrera 5a No. 8 - 66	1		Mc-15				Mc-12				Mc-10				
35		108	OCAÑA	Hosp. Emiro Quintero Cañizalez Calle 7A nro. 29 - 29	1		Mc-15				Mc-12				Mc-10				
36		109	PAZ DE ARIPORO	Hospital local Jorge Camilo Abril Carrera.7 No.5-40	1		Mc-15				Mc-12				Mc-10				
37		110	PUERTO ASÍS	Calle 14 Carrera 19 Barrio las Américas	1		Mc-15				Mc-12				Mc-10				
38		111	PUERTO BERRIO	Hospital la Cruz	1		Mc-15				Mc-12				Mc-10				
39		112	PUERTO BOYACA	Hospital José Cayetano vasquez Carrera 5, Avenida Santander	1		Mc-15				Mc-12				Mc-10				
40		113	PUERTO CARREÑO	Hospital San Juan de Dios Barrio la Primavera	1		Mc-15				Mc-12				Mc-10				
41		114	QUIBDO	Edificio Fiscalía General de la Nación Calle 20 No. 3-1	1		Mc-15				Mc-12				Mc-10				
42		115	SALAMINA	Hospital Felipe Suárez	1		Mc-15				Mc-12				Mc-10				
43		116	SAN ANDRES	Hospital Timmothy Britton Antiguo Hospital Santonther Av. Colombia No	1		Mc-15				Mc-12				Mc-10				
44		117	SAN JOSÉ DEL GUAVIARE	Hospital local	1		Mc-15				Mc-12				Mc-10				
45		118	SARAVENA	Hospital del Sarare - vía Incora	1		Mc-15				Mc-12				Mc-10				
46		119	SILOE	Carrera 52 No. 2-2 El Lido	1		Mc-15				Mc-12				Mc-10				
47		120	TAME	Hospital San Antonio de Tame Carrera.11 No.15-35 B.20 de Julio	1		Mc-15				Mc-12				Mc-10				
48		121	TOLU	Hospital local Santiago el Mayo Carrera 10 No. 16-17	1		Mc-15				Mc-12				Mc-10				
49		122	TUMACO	Hospital San Andrés Calle 5 Canera 11	1		Mc-15				Mc-12				Mc-10				
50		123	UBATE	Hospital El Salvador Carrera. 4 No. 5-44	1		Mc-15				Mc-12				Mc-10				
51		124	YUMBO	Calle 4 No 2 - 24 2piso Belalcázar	1		Mc-15				Mc-12				Mc-10				
52		125	ZARZAL	Calle 10 Carrera 10 Edifio de Rentas Departamentales 2piso	1		Mc-15				Mc-12				Mc-10				
53		126	TURBO	Hospital Francisco valderrama No. 48-20	1		Mc-15				Mc-12				Mc-10				
54		127	BAHÍA SOLANO	Centro Zonal ICBF - Carrera 2 No. 4-98 Barrio el Carmen															
55		128	EL COCUY	Centro Zonal ICBF - Carrera 4 No. 7-59															
56		129	GUAPI	Centro Zonal ICBF - Carrera 2 con Calle 5 Esquina Barrio la Esperanza															
57		130	MIRAFLORES	Centro Zonal ICBF - Calle 3 No. 10 - 54, Miraflores															
58		131	MOMPOX	Centro Zonal ICBF - Calle 19 No. 1A - 15															
59		132	PUERTO INÍRIDA	Centro Zonal ICBF - Calle 15 No. 8 - 86 Barrio la Esperanza															
60		133	RIOSUCIO (CHOCÓ)	Centro Zonal ICBF - Carrera 1ra Calle Principal Maken															
61		134	SAN MARCOS (SUCRE)	Jvuzgado Promiscuo de Familia de San Marcos. Calle 18 No. 24-56															
62		135	SIMITÍ ( BOLIVAR)	Centro Zonal ICBF - Calle del Hospital - Calle 26 No. 20 - 38															
63		136	VAUPÉS.	Centro Zonal ICBF - Calle 15A No. 14-7 Centro															

MAJB. 2013

De las filas 127 a 136 se presentan Los sitios de atención que requieren una programación especial de citas, dado que son municipios que por la distancia geográfica y/o por que el INML y CF no cuenta con sede y el ICBF si, se realizará La toma de muestras en Las instalaciones del ICBF a excepción del Municipio de San Marcos acordadas con las autoridades respectivas, una vez finalice la vacancia judicial

ÍTEM	BASE	Sitios de Atención	Ago 12-16	Ago 20-23	Ag 26-30	Sep 2-6	Sep 9-13	Sep 16-20	Sep 23-27	Sep 30 - Oct 4	Oct 7-11	Oct 15-18	Oct 21-25	Oct 28-Nov 1	Nov 5-8	Nov 12-15	Nov 18-22	Nov 25-29	Dic 2-6	Dic 9-13	Dic 16-20	Dic 23-27	
1	Barranquilla	1 CIENAGA			Ln-26				Ln-23				Ln-21				Ln-18				Ln-16		
		2 CARTAGENA		Mt-20		Mt-3		Mt-17		Mt-1		Mt-15		Mt-29		Mt-12		Mt-26		Mt-10			
		3 BARRANQUILLA	Mc-14	Mc-21	Mc-28	Mc-4	Mc-11	Mc-18	Mc-25	Mc-2	Mc-9	Mc-16	Mc-23	Mc-30	Mc-6	Mc-13	Mc-20	Mc-27	Mc-4	Mc-11	Mc-18	fest.	
		Registro y envío de muestras	Vn-16	Vn-23	Vn-30	Vn-6	Vn-13	Vn-20	Vn-27	Vn-4	Vn-11	Vn-18	Vn-25	Vn-1	Vn-8	Vn-15	Vn-22	Vn-29	Vn-6	Vn-13	Vn-20	Vn-27	
2	Santa Marta	4 SANTA MARTA	Mc-14	Mc-21	Mc-28	Mc-4	Mc-11	Mc-18	Mc-25	Mc-2	Mc-9	Mc-16	Mc-23	Mc-30	Mc-6	Mc-13	Mc-20	Mc-27	Mc-4	Mc-11	Mc-18	fest.	
		5 FUNDACION				Jv-5				Jv-3					Jv-31				Jv-28				Jv-26
		6 EL BANCO		Mt-20				Mt-17				Mt-15					Mt-12				Mt-10		
		Registro y envío de muestras	Vn-16	Vn-23	Vn-30	Vn-6	Vn-13	Vn-20	Vn-27	Vn-4	Vn-11	Vn-18	Vn-25	Vn-1	Vn-8	Vn-15	Vn-22	Vn-29	Vn-6	Vn-13	Vn-20	Vn-27	
3	Guajira	7 RIOHACHA	Mc-14	Mc-21	Mc-28	Mc-4	Mc-11	Mc-18	Mc-25	Mc-2	Mc-9	Mc-16	Mc-23	Mc-30	Mc-6	Mc-13	Mc-20	Mc-27	Mc-4	Mc-11	Mc-18	fest.	
		8 MAICAO		Mt-20		Mt-3		Mt-17		Mt-1		Mt-15		Mt-29		Mt-12		Mt-26		Mt-10			
			Registro y envío de muestras	Vn-16	Vn-23	Vn-30	Vn-6	Vn-13	Vn-20	Vn-27	Vn-4	Vn-11	Vn-18	Vn-25	Vn-1	Vn-8	Vn-15	Vn-22	Vn-29	Vn-6	Vn-13	Vn-20	Vn-27
3	Valledupar	9 VALLEDUPAR	Mc-14	Mc-21	Mc-28	Mc-4	Mc-11	Mc-18	Mc-25	Mc-2	Mc-9	Mc-16	Mc-23	Mc-30	Mc-6	Mc-13	Mc-20	Mc-27	Mc-4	Mc-11	Mc-18	fest.	
		10 CHIRIGUANA			Jv-29					Jv-26				Jv-24			Jv-21					Jv-19	
		11 SAN JUAN DEL CESAR		Mt-13				Mt-10				Mt-8				Mt-5				Mt-3			
		Registro y envío de muestras	Vn-16	Vn-23	Vn-30	Vn-6	Vn-13	Vn-20	Vn-27	Vn-4	Vn-11	Vn-18	Vn-25	Vn-1	Vn-8	Vn-15	Vn-22	Vn-29	Vn-6	Vn-13	Vn-20	Vn-27	
4	Medellín	12 ITAGUI		Mt-20				Ln-16				Mt-15				Mt-12				Ln-9			
		13 YARUMAL				Ln-2				Ln-30					Ln-28			Ln-25				Ln-23	
		14 LA CEJA			Mt-27					Mt-24				Mt-22				Mt-19				Mt-17	
		15 RIONEGR0		Jv-22		Jv-5		Jv-19		Jv-3		Jv-17		Jv-31		Jv-14		Jv-28		Jv-12		Jv-26	
		16 MEDELLIN	Mc-14	Mc-21	Mc-28	Mc-4	Mc-11	Mc-18	Mc-25	Mc-2	Mc-9	Mc-16	Mc-23	Mc-30	Mc-6	Mc-13	Mc-20	Mc-27	Mc-4	Mc-11	Mc-18	fest.	
		17 SANTAFE DE ANTIOQUIA	Jv-15		Jv-29		Jv-12		Jv-26		Jv-10		Jv-24		Jv-7		Jv-21		Jv-5		Jv-19		
			Registro y envío de muestras	Vn-16	Vn-23	Vn-30	Vn-6	Vn-13	Vn-20	Vn-27	Vn-4	Vn-11	Vn-18	Vn-25	Vn-1	Vn-8	Vn-15	Vn-22	Vn-29	Vn-6	Vn-13	Vn-20	Vn-27
5	Medellín	18 ENVIGADO		Mc-21				Mc-18				Mc-16				Mc-13				Mc-11			
		19 CALDAS				Ln-2				Ln-30					Ln-28			Ln-25				Ln-23	
		20 BELLO	Mc-14		Mc-28		Mc-11			Mc-25		Mc-9		Mc-23		Mc-6		Mc-20		Mc-4		Mc-18	
		21 ANDES				Mt-3				Mt-1					Mt-29			Mt-26				Jv-26	
			Registro y envío de muestras	Vn-16	Vn-23	Vn-30	Vn-6	Vn-13	Vn-20	Vn-27	Vn-4	Vn-11	Vn-18	Vn-25	Vn-1	Vn-8	Vn-15	Vn-22	Vn-29	Vn-6	Vn-13	Vn-20	Vn-27
6	Sincelajo	22 MAGANGUE			Ln-26				Ln-23				Ln-21				Ln-18				Ln-16		
		23 SINCELEJO	Mc-14	Mc-21	Mc-28	Mc-4	Mc-11	Mc-18	Mc-25	Mc-2	Mc-9	Mc-16	Mc-23	Mc-30	Mc-6	Mc-13	Mc-20	Mc-27	Mc-4	Mc-11	Mc-18	fest.	
		24 EL PLATO		Jv-22				Jv-19				Jv-17				Jv-14				Jv-12			
		25 CARMEN DE BOLIVAR				Jv-5				Jv-3				Jv-31			Jv-28						
	Montería	26 CAUCASIA	Jv-15				Jv-12				Jv-10				Jv-7				Jv-5				
		27 MONTERIA	Mc-14	Mc-21	Mc-28	Mc-4	Mc-11	Mc-18	Mc-25	Mc-2	Mc-9	Mc-16	Mc-23	Mc-30	Mc-6	Mc-13	Mc-20	Mc-27	Mc-4	Mc-11	Mc-18		
		28 LORICA	Ln-12				Ln-9			Ln-7				Ln-28			Ln-25					Ln-23	
			Registro y envío de muestras	Vn-16	Vn-23	Vn-30	Vn-6	Vn-13	Vn-20	Vn-27	Vn-4	Vn-11	Vn-18	Vn-25	Vn-1	Vn-8	Vn-15	Vn-22	Vn-29	Vn-6	Vn-13	Vn-20	Vn-27
7	Pereira	29 SANTA ROSA DE CABAL			Ln-26				Ln-23				Ln-21				Ln-18				Ln-16		
		30 LA VIRGINIA	Mt-13		Mt-27		Mt-10		Mt-24		Mt-8		Mt-22		Mt-5		Mt-19		Mt-3		Mt-17		
		31 PEREIRA	Mc-14	Mc-21	Mc-28	Mc-4	Mc-11	Mc-18	Mc-25	Mc-2	Mc-9	Mc-16	Mc-23	Mc-30	Mc-6	Mc-13	Mc-20	Mc-27	Mc-4	Mc-11	Mc-18	fest.	
		32 ARMENIA		Mt-20		Mt-3		Mt-17		Mt-1		Mt-15		Mt-29		Mt-12		Mt-26		Mt-10		Mt-24	
		33 CARTAGO		Jv-22		Jv-5		Jv-19		Jv-3		Jv-17		Jv-31		Jv-14		Jv-28		Jv-12		Jv-26	
	Registro y envío de muestras	Vn-16	Vn-23	Vn-30	Vn-6	Vn-13	Vn-20	Vn-27	Vn-4	Vn-11	Vn-18	Vn-25	Vn-1	Vn-8	Vn-15	Vn-22	Vn-29	Vn-6	Vn-13	Vn-20	Vn-27		
8	Manizales	35 ANSERMA		Mt-20				Mt-17				Mt-15				Mt-12				Mt-10			
		36 RIOSUCIO	Mt-13		Mt-27		Mt-10		Mt-24		Mt-8		Mt-22		Mt-5		Mt-19		Mt-3		Mt-17		
		37 AGUADAS		Jv-22					Ln-23					Ln-21				Ln-18				Ln-16	
		38 MANIZALES	Mc-14	Mc-21	Mc-28	Mc-4	Mc-11	Mc-18	Mc-25	Mc-2	Mc-9	Mc-16	Mc-23	Mc-30	Mc-6	Mc-13	Mc-20	Mc-27	Mc-4	Mc-11	Mc-18	fest.	
	Registro y envío de muestras	Vn-16	Vn-23	Vn-30	Vn-6	Vn-13	Vn-20	Vn-27	Vn-4	Vn-11	Vn-18	Vn-25	Vn-1	Vn-8	Vn-15	Vn-22	Vn-29	Vn-6	Vn-13	Vn-20	Vn-27		
9	Tunja	39 DUITAMA		Jv-22		Ln-2		Ln-16		Ln-30		Jv-17		Ln-28		Jv-14		Ln-25		Ln-9		Ln-23	
		40 MONQUIRA	Ln-12				Ln-9				Ln-7				Jv-7				Ln-2				
		41 SOGAMOSO	Mt-13		Mt-27		Mt-10		Mt-24		Mt-8		Mt-22		Mt-5		Mt-19		Mt-3		Mt-17		
		42 CHIQUINQUIRA		Mt-20		Mt-3		Mt-17		Mt-1		Mt-15		Mt-29		Mt-12		Mt-26		Mt-10		Mt-24	
		43 TUNJA	Mc-14	Mc-21	Mc-28	Mc-4	Mc-11	Mc-18	Mc-25	Mc-2	Mc-9	Mc-16	Mc-23	Mc-30	Mc-6	Mc-13	Mc-20	Mc-27	Mc-4	Mc-11	Mc-18	fest.	
		44 GARAGOA			Jv-29				Jv-26				Jv-24		Jv-31		Jv-14		Jv-28		Jv-12		Jv-26
	Registro y envío de muestras	Vn-16	Vn-23	Vn-30	Vn-6	Vn-13	Vn-20	Vn-27	Vn-4	Vn-11	Vn-18	Vn-25	Vn-1	Vn-8	Vn-15	Vn-22	Vn-29	Vn-6	Vn-13	Vn-20	Vn-27		
10	Ibagué	46 MARIQUITA			Ln-26				Ln-23				Ln-21				Ln-18				Ln-16		
		47 EL LIBANO	Ln-12				Ln-9				Ln-7				Mt-5				Ln-2				
		48 CHAPARRAL				Ln-2				Ln-30				Ln-28				Ln-25				Ln-23	
		49 GIRARDOT		Mt-20		Mt-3		Mt-17		Mt-1		Mt-15		Mt-29		Mt-12		Mt-26		Mt-10			
		50 IBAGUE	Mc-14	Mc-21	Mc-28	Mc-4	Mc-11	Mc-18	Mc-25	Mc-2	Mc-9	Mc-16	Mc-23	Mc-30	Mc-6	Mc-13	Mc-20	Mc-27	Mc-4	Mc-11	Mc-18	fest.	
		51 ESPINAL	Jv-15	Jv-22	Jv-29	Jv-5	Jv-12	Jv-19	Jv-26	Jv-3	Jv-10	Jv-17	Jv-24	Jv-31	Jv-7	Jv-14	Jv-21	Jv-28	Jv-5	Jv-12	Jv-19	Jv-26	
		52 LA DORADA			Mt-27				Mt-24				Mt-22				Mt-19				Mt-17		
	Registro y envío de muestras	Vn-16	Vn-23	Vn-30	Vn-6	Vn-13	Vn-20	Vn-27	Vn-4	Vn-11	Vn-18	Vn-25	Vn-1	Vn-8	Vn-15	Vn-22	Vn-29	Vn-6	Vn-13	Vn-20	Vn-27		





ITEM	BASE	Sitios de Atención	Ago 12-16	Ago 20-23	Ag 26-30	Sep 2-6	Sep 9-13	Sep 16-20	Sep 23-27	Sep 30 - Oct 4	Oct 7-11	Oct 15-18	Oct 21-25	Oct 28-Nov 1	Nov 5-8	Nov 12-15	Nov 18-22	Nov 25-29	Dic 2-6	Dic 9-13	Dic 16-20	Dic 23-27	
34		107 MANZANARES	Mc-14				Mc-11				Mc-9				Mc-6					Mc-4			
35		108 OCAÑA	Mc-14				Mc-11				Mc-9				Mc-6					Mc-4			
36		109 PAZ DE ARIPORO	Mc-14				Mc-11				Mc-9				Mc-6					Mc-4			
37		110 PUERTO ASIS	Mc-14				Mc-11				Mc-9				Mc-6					Mc-4			
38		111 PUERTO BERRIO	Mc-14				Mc-11				Mc-9				Mc-6					Mc-4			
39		112 PUERTO BOYACA	Mc-14				Mc-11				Mc-9				Mc-6					Mc-4			
40		113 PUERTO CARREÑO	Mc-14				Mc-11				Mc-9				Mc-6					Mc-4			
41		114 QUIBDO	Mc-14				Mc-11				Mc-9				Mc-6					Mc-4			
42		115 SALAMINA	Mc-14				Mc-11				Mc-9				Mc-6					Mc-4			
43		116 SAN ANDRES	Mc-14				Mc-11				Mc-9				Mc-6					Mc-4			
44		117 SAN JOSÉ DEL GUAVIARE	Mc-14				Mc-11				Mc-9				Mc-6					Mc-4			
45		118 SARAVERA	Mc-14				Mc-11				Mc-9				Mc-6					Mc-4			
46		119 SILOE	Mc-14				Mc-11				Mc-9				Mc-6					Mc-4			
47		120 TAME	Mc-14				Mc-11				Mc-9				Mc-6					Mc-4			
48		121 TOLU	Mc-14				Mc-11				Mc-9				Mc-6					Mc-4			
49		122 TUMACO	Mc-14				Mc-11				Mc-9				Mc-6					Mc-4			
50		123 UBATE	Mc-14				Mc-11				Mc-9				Mc-6					Mc-4			
51		124 YUMBO	Mc-14				Mc-11				Mc-9				Mc-6					Mc-4			
52		125 ZARZAL	Mc-14				Mc-11				Mc-9				Mc-6					Mc-4			
53		126 TURBO	Mc-14				Mc-11				Mc-9				Mc-6					Mc-4			
54		127 BAHÍA SOLANO														vier-15							
55		128 EL COCUY															vier-22						
56		129 GUAPI							vier-27														
57		130 MIRAFLORES		vier-23																			
58		131 MOMPOX											vier-25										
59		132 PUERTO INÍRIDA																					
60		133 RIOSUCIO (CHOCÓ)							vier-27			vier-18											
61		134 SAN MARCOS (SUCRE)		Vier-23																			
62		135 SIMITÍ. ( BOLIVAR)																					
63		136 VAUPÉS.															vier-29				Vn-13		

MAJB. 2013

Fecha de Publicación mayo 10 de 2013

De las filas 127 a 136 se presentan Los sitios de atención que requieren una programación especial de citas, dado que son municipios que por la distancia geográfica y/o por que el INML y CF no cuenta con sede y el ICBF si, se realizará La toma de muestras en Las instalaciones del ICBF a excepción del Municipio de San Marcos acordadas con las autoridades respectivas, una vez finalice la vacancia judicial